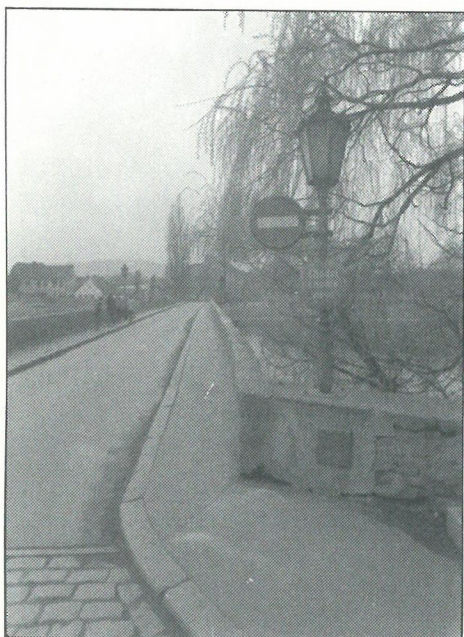


PROCHÁZKA PÍSKEM



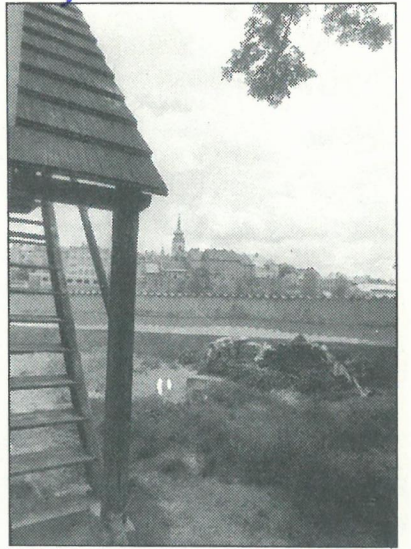
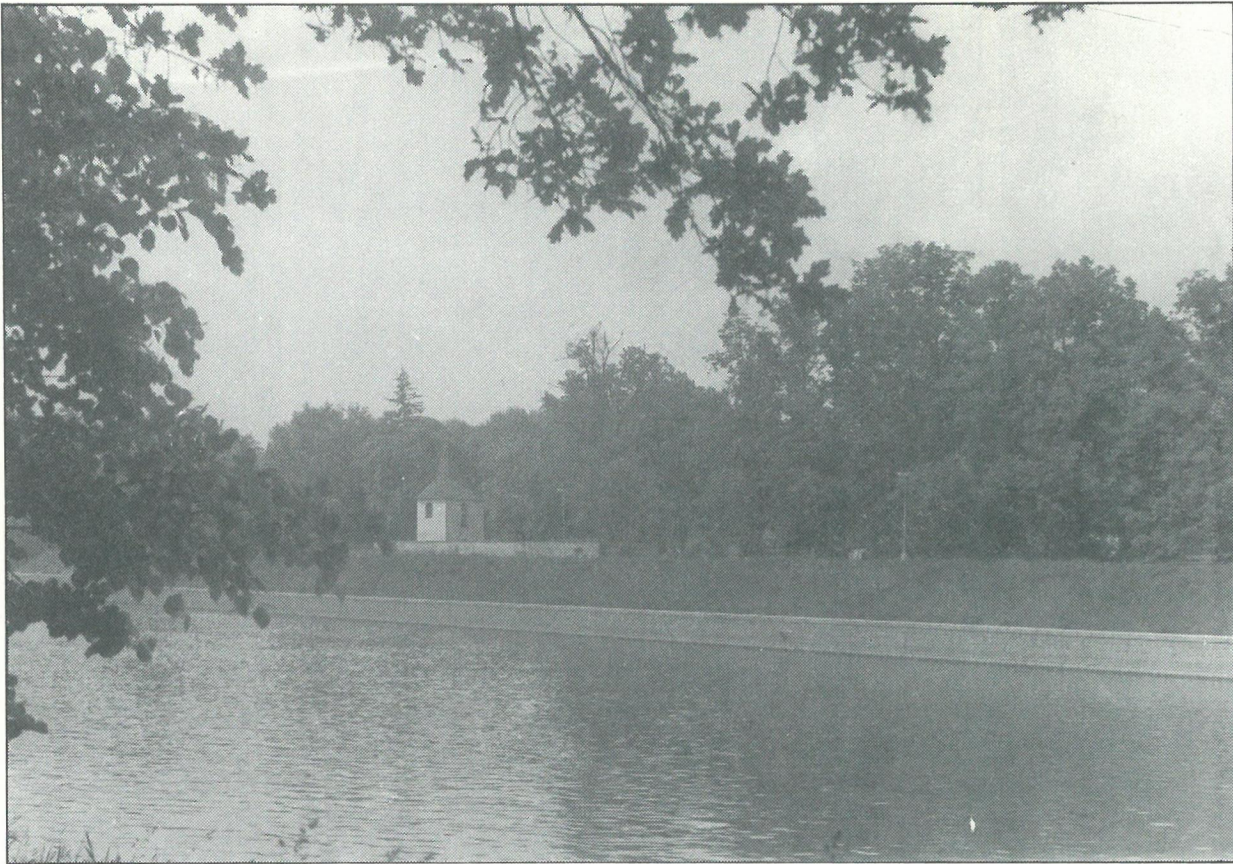


PŘED 150 LETY JSTE
MOHLI PŘEJÍT
NA DRUHOU STRANU ŘEKY
ZA 6 KREJCARU.
DNESKA
UŽ SE TU PŘEDEVŠÍM
CHODÍ PĚŠKY - TO ABY
MOST NETRPEL.
JEN V Klapotu
Dívčích střevíčku
SE MOST NĚJAK DIVNĚ
ZACHVĚJE -
ASI TO DOBRĚ PUSOBÍ
NA JEHO STARÉ
KAMENNÉ SRDCE.



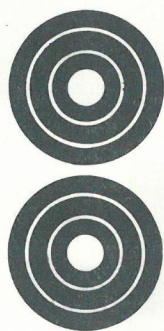
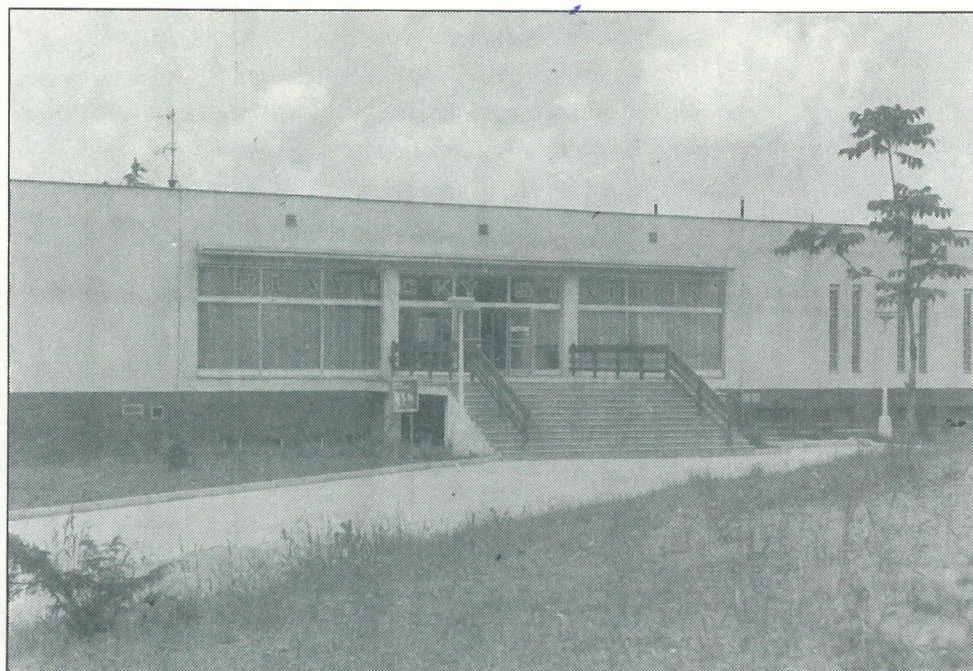
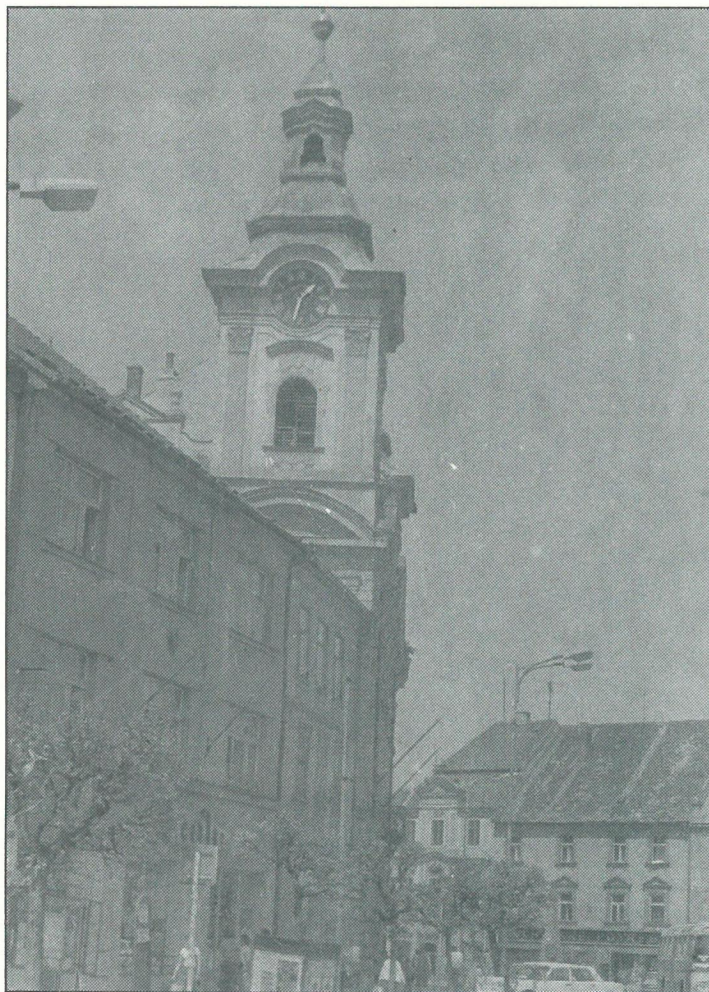
ROZHRANÍ DVOU PROTIPÓLU.
MLČENLIVÁ JISTOTA PEVNĚ ZDI
A O KOUSEK DÁL ŠUMÍCÍ REKA
JAKO SYMBOL NEKONEČNÉHO VÝVOJE
A POHYBU VPŘED.





JEN SE PROJDI A HLEDEJ,
Z KTERÉHO OKNA MĚSÍC NAD ŘEKOU
HRÁL NA HARFU LIDSKÝCH SRDCÍ,
JEŠTĚ OKAMŽÍK!
JSI PŘESVĚDČEN,
ŽE TVÉ SRDCE JE SPRÁVNĚ NALADĚNO
TOMUTO HLEDÁNÍ?





SPRAVEDLNOST, SÍLA, TRPĚLIVOST,
TRÍ KAMENNÉ SYMBOLY NA ŠTÍTU RADNICE
UŽ PŘES DVĚ STĚ LET STŘEŽÍ SVÉ MĚSTO.

