



**KRAKONOŠŮV
DIVADELNÍ
PODZIM
2000**



LHÁŘKA	
HERKULES A AUGIÁŠŮV CHLÍV	
CHARLEYOVA TETA	
PALIČOVA DCERA	
KDO JE CHYTŘEJŠÍ aneb POHÁDKA O CHYTROSTI	
RYBA VE ČTYŘECH	
MARYŠA	
PLETENÉ POHÁDKY	
POTOPA SVĚTA	
MONSIEUR AMÉDÉE	
STRAKONICKÝ DUDÁK	

**KRAKONOŠŮV
DIVADELNÍ
PODZIM**

**XXXI. NÁRODNÍ PŘEHLÍDKA
VENKOVSKÝCH DIVADELNÍCH
SOUBORŮ
VYSOKÉ NAD JIZEROU
14.-21. ŘÍJEN 2000**

**MINISTERSTVO
KULTURY
ČESKÉ REPUBLIKY**

**OKRESNÍ ÚŘAD
SEMILY**

**MĚSTSKÝ ÚŘAD
VYSOKÉ
NAD JIZEROU**

DIVADELNÍ PROGRAM

Pátek 13. října 19.30 hodin

Maurice Hennequin

LHÁRKA

Nové divadlo Mělník

* * *

Sobota 14. října 19.30 hodin

Fiedrich Dürrenmat

HERKULES A AUGIÁŠŮV CHLÍV

Divadlo A.Vorla Křenovice

* * *

Neděle 15. října 16.00 a 19.30 hodin

J. Brandon - Thomas

CHARLEYOVA TETA

Divadelní spolek Krakonoš Vysoké nad Jizerou

* * *

Pondělí 16. října 16.00 a 19.30 hodin

Josef Kajetán Tyl

PALÍČOVA DCERA

Divadelní soubor bratří Mrštíků Boleradice

* * *

Úterý 17. října 9.00, 11.00 a 13.00 hodin

Jan Werich, Petr Richter

KDO JE CHYTŘEJŠÍ

aneb

POHÁDKA O CHYTROSTI

Divadelní soubor D3 Karlovy Vary

* * *

Úterý 17. října 17.30 a 19.30 hodin
Wolfgag Kohlhaase, Rita Zimmerová

RYBA VE ČTYŘECH

Divadelní spolek J.K.Tyl Josefův Důl

* * *

Středa 18. října 16.00 a 19.30 hodin

Alois a Vilém Mrštíkové

MARYŠA

Kroužek divadelních ochotníků Hvozdná

* * *

Čtvrtek 19. října 8.30 a 10.00 hodin

kolektiv souboru

PLETENÉ POHÁDKY

Loutkářský soubor Čmukaři Turnov

* * *

Čtvrtek 19. října 16.00 a 19.30 hodin

Václav Kliment Klicpera

POTOPA SVĚTA

Divadelní spolek Krakonoš Vysoké nad Jizerou

* * *

Pátek 20. října 16.00 a 19.30 hodin

Alain Reynaud - Fourton

MONSIEUR AMÉDÉE

Divadelní soubor E. Vojan Brněnec

* * *

Sobota 21. října 13.00 a 16.00 hodin

Josef Kajetán Tyl

STRAKONICKÝ DUDÁK

Ořechovské divadlo Ořechov u Brna

Stavební firma

P & P s.r.o.

Vysoké nad Jizerou tel.: 0432/59 31 21
0602/30 61 30
fax.: 0432/59 33 97

Stavebně montážní práce

PROVÁDÍME

dodávky stavebních prací na klíč

- novostavby
- rekonstrukce
- modernizace

DÁLE ZAJIŠŤUJEME

zemní práce UNC 06
(rýhy, kabely, vodovody, kanalizace)

speciální tepelné izolace
(levné a kvalitní)

sanace vlhkého zdiva
dodatečné izolace

tepelné fasády systém Terranova
včetně certifikací

Navštivte naši
prodejnu stavebnin
pro informaci volejte
0432/593348

Prodej veškerého stavebního materiálu

Prodej všech výrobků firmy Terranova

Materiál vám dovezeme
a složíme hydraulickou rukou
přímo na požadované místo

TEMPELAN

ekologický, tepelně izolační materiál budoucnosti

*má výborné protipožární
a protiplísňové vlastnosti
i odolnost proti hlodavcům*

*naprosto zdravotně
nezávadný*

P & P s.r.o.
Vysoké nad Jizerou 350

Využijte naší poradenské služby, včetně bezplatné
prohlídky místa našim pracovníkem
s konkrétní cenovou nabídkou

XXXI.
NÁRODNÍ PŘEHLÍDKA
VENKOVSKÝCH
DIVADELNÍCH SOUBORŮ
VYSOKÉ NAD JIZEROU

Finanční podpora
MINISTERSTVO KULTURY
ČESKÉ REPUBLIKY

Vyhlašovatel
SVAZ ČESKÝCH DIVADELNÍCH OCHOTNÍKŮ

Spoluvyhlašovatelé
OKRESNÍ ÚŘAD SEMILY
MĚSTSKÝ ÚŘAD VYSOKÉ NAD JIZEROU

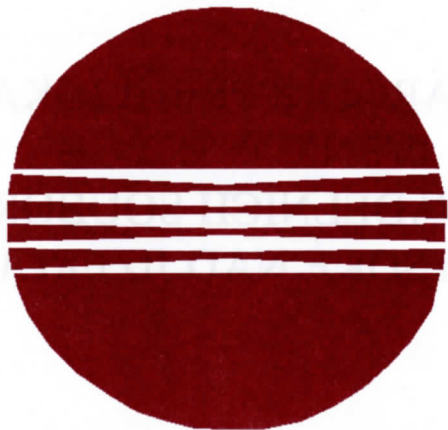
Pořadatel
DIVADELNÍ SPOLEK KRAKONOŠ
VYSOKÉ NAD JIZEROU

Spolupořadatelé
MĚSTSKÁ KNIHOVNA
VYSOKÉ NAD JIZEROU
OBČANSKÉ SDRUŽENÍ VOBSKOČÁK
VYSOKÉ NAD JIZEROU

Odborná záruka
ARTAMA, ÚTVAR PRO NEPROFESIONÁLNÍ
UMĚNÍ A ESTETICKOU VÝCHOVU
INFORMAČNÍHO A PORADENSKÉHO
STŘEDISKA PRO MÍSTNÍ KULTURU PRAHA

PŘÍPRAVNÝ VÝBOR

Karel Bárta
Vladimír Dědek
Hana Dohnalová
Ing. Ivan Hanuš
Jan Hejral
Josef Hejral
Ing. Josef Hejral
Svatava Hejralová
předsedkyně
Eva Nesvadbová
Vlastimil Ondráček
Ivana Řehořová
PhDr. Milan Strotzer
Ing. Marcela Škodová
hospodářka
Jan Vaverka st.
Jan Vaverka ml.
Vladimír Vodsed'álek



MINOLTA

Minolta

Kopírovací stroje, laserové tiskárny, telefaxy

Minolta spol. s r.o., Machkova 587,
500 11 Hradec Králové
telefon: 049 / 505 61 55-7



KOMERČNÍ BANKA^{a. s.}

Co je platební karta ?

Moderní platební prostředek nahrazující hotovost v tuzemském i mezinárodním platebním styku.

Výhody platební karty

Neustálý a velice pohodlný přístup k Vaším financím, umožňující :

- platit za zboží v obchodech
- platit za Vámi vybrané služby
- vybírat hotovost u přepážek banky
- vybírat hotovost z bankomatů

osobní platební karty moderní platební prostředek

Kde získáte podrobnější informace o osobních i služebních platebních kartách a o všech ostatních produktech a službách Komerční banky ?

- ve všech prodejních místech Komerční banky
- zdarma na info-lince KB : 0800 11 10 55
- internetu : www.kb.cz

Odborná porota

prof. PhDr. JAN CÍSAŘ, CSc.
divadelní vědec a pedagog
předseda poroty

prof. FRANTIŠEK ŠTĚPÁNEK
režisér a pedagog, DAMU

KAREL ZMRZLÝ
scénograf

Mgr. JIŘÍ HRAŠE
režisér, SČDO

DUŠAN ZAKOPAL
režisér, SČDO

PhDr. MILAN STROTZER
IPOS-ARTAMA
Tajemník poroty

Lektoři kurzu praktické režie

KATEŘINA FIXOVÁ
dramaturgyně, Městské divadlo Most

Mgr. MILAN SCHEJBAL
umělecký šéf divadla ABC, režisér a pedagog

Lektoři školy režisérů SČDO

Mgr. JIŘÍ HRAŠE
režisér

prof. DANIELA MUSILOVÁ

Vedoucí školy režisérů SČDO

DUŠAN ZAKOPAL
režisér, místopředseda SČDO

Redakce zpravodaje Větrník

Mgr. ALICE SLÁDKOVÁ
Ing. JOSEF HEJRAL

KRAKONOŠŮV DIVADELNÍ PODZIM

MIMODIVADELNÍ PROGRAM

Rozborový seminář
malý sál divadla
každý den v 9.30 hodin

Společenské večery
hasičovna
každý den

Výstava

Mirka Řezníková - dřevěné šperky
Helena Štěpánková - skleněné šperky
Dušan Grombiřík - karikatury
Před oponou za oponou
Vlastivědné muzeum Vysoké nad Jizerou

Závěrečné vyhodnocení festivalu
v sobotu 21. října ve 20.00 hodin
divadlo Krakonoš

Společenský bál Sejkorák
v sobotu 21. října po závěrečném vyhodnocení
divadlo Krakonoš

Pátek 13. října v 19.30 hodin
Nové Divadlo Mělník

Maurice Hennequin

LHÁŘKA

Režie	Vladimír Dědek
Scéna	Jaromír Dědek
Kostýmy	Jana Dědková
Zvuk	Sváťa Urban
Technická spolupráce	Ivan Neubauer Milada Hlušítková Vendula Fišerová

OSOBY A OBSAZENÍ

Jimmy Scott	Luboš Černý
Vilém Harrison	Jaromír Dědek
Henry, číšník	Vladislav Rieger
Strážník	Josef Miler
John, sluha	Sváťa Urban
Ketty Harrisonová	Růžena Vronová
Maggie Scottová	Jana Dědková
Slečna Peticktonová	Věra Turková
Maud	Jana Snítílová
Zoe, služka	Ivana Budková

Slovo o hře:

Hlavní hrdinka Ketty Harrisonová poobědvá náhodně v restauraci s rodinným přítelem Jimmym Scottem. Aby neprovokovala manželovu žárlivost, zalže, že byla sama ve městě. Její manžel Vilém se od číšníka dozví, že viděl Ketty s „neznámým pánem“. Podrobí Ketty výslechu, ale ta se dál jen zaplétá do své lži. Ani Jimmy, který přichází na návštěvu, nenalezne odvahu říci pravdu. Vilém označí Ketty za lhářku a oznámí jí, že se od ní odstěhuje. Před odjezdem jí ještě vyčte, že mu nechtěla dát děti, po kterých on tolik toužil a které mu kdysi slibovala. Vilém odjíždí a zoufalá Ketty přistoupí na návrh své přítelkyně a ženy Jimmyho – Maggie, aby si manželka připoutala zpátky tím, že adoptuje dítě a Vilémovi napíše, že je otcem.

Za osm měsíců se Vilém dovídá, že má krásného syna a vrací se celý šťastný ke Ketty. Na neštěstí přijíždí o den dříve, než je vybrané dítě adoptováno. A tak Ketty, která přísahala, že už nikdy nebude manželovi lhát, se společně se svými přáteli začíná zaplétat do dalších lží, jež jsou zdrojem nekonečné řady komických situací.

LHÁŘKA LHÁŘKA

LHÁŘKA
délka představení 100 minut
přestávka

PILA TŘÍČ

Ladislav Novotný

Tříč 134

tel. 0432/59 32 09

Nabízí

pořez dřeva
výkup dřeva
prodej řeziva
výrobu palet a podlážek
na zakázku
těžbu a přibližování dřeva

**MECHANIZOVANÉ ZEMNÍ PRÁCE
PRÁCE BOURÁNÍ KLADIVEM HRK 2500**

František Matoušek

Zemní práce stroji
FERMEC 960
LIEBMÉRR 902

512 11 Vysoké nad Jizerou 69
0432/59 36 65
mobil: 0602 49 44 65



CS23 plus s.r.o.,

Vesecká 97, 46006 Liberec 6,

dodavatel
výpočetní a kancelářské techniky,
počítačových sítí
včetně kabeláže

a
technologií internetu a intranetu,

software a datových médií

tel: 048-5225561 fax: 048-5225562

BRUSÍRNA DRAHÝCH KAMENŮ



Turnov

nabízí

zlatnickým dílnám,
opravnám, drobným výrobcům šperků
a prodejnám specializovaným na drahé kameny

široký sortiment drahých kamenů přírodních i
syntetických všech tvarů a velikostí

broušení šperkových kamenů z dodaného
materiálu

prodej granátových náhrdelníků a náramků

* kvalita * rychlost * spolehlivost *

Jiřina Malinková
Na Stebni 365, 511 01 Turnov
tel./fax: 0436/235 01

Sobota 14. října v 19.30 hodin
Divadlo A.Vorla Křenovice

Friedrich Dürrenmatt

HERKULES A AUGIÁŠŮV CHLÉV

Režie	Jiří Cenek
Dramaturg	Zdeněk Julínek
Scéna	Ludvík Čermák
Kostýmy	Hana Hálová
Světla	Hynek Julínek
Zvuk	Tereza Bartošíková
Scénická hudba	Jiří Pospíšil
Technická spolupráce	Vanda Fuksová Milada Hlušítková
Verbální pedagogický dohled	Zdeněk Julínek

OSOBY A OBSAZENÍ

jevištní dělníci	Hanuš Mazel Josef Fuksa
Herkules	Martin Cenek
Déianeira	Petra Nohelová
Polybios	Zdeněk Julínek
Augiáš	Jan Mozdřeň
Fyleos	David Marek
Iolé	Jana Mazálková
Kambýses	Jiří Vymazal
Senátoři	Zdeněk Maděra Martin Štěpánek Patrik Plichta Bohumil Vojta Ladislav Novák Lada Jelínková
Bohyně Eleuthérie	

Slovo o hře:

Hra Herkules a Augiášův chlév vznikla ve Švýcarsku původně jako hra rozhlasová. Divadelní podobu dostala teprve v roce 1963. Dürrenmatt ji napsal jako kritiku moderní civilizace a především neschopnosti moderního státu rozumně řešit a vyřešit nejnaléhavější problémy.

V Élidě byl oním problémem hnůj. Symbol dostatečně výmluvný. Odstranění hnoje stojí však v cestě dvě základní překážky. Jedna institucionální, zosobněná státem a jeho byrokracií. Druhou významnou překážkou je konzervatismus, opatnictví, sofistika zakrývající plochost myšlenky složitostí a pseudodialektičností formulací, neschopnost se rozhodnout.

Herkules se utápí v dlužích, zápasí s potížemi a nesnáze, na které žádný hrdina nestačí. A právě to, nač Herkules nestačil vyvolalo pobouření a bylo kvalifikováno jako pomluva demokracie vůbec a Švýcarska zvláště.

Ve Švýcarsku. V roce 1963. Píše se rok 2000. V Česku.

Podle J.Kopska sepsal Z. Julínek



HERKULES A AUGIÁŠŮV CHLÉV
délka představení 100 minut
přestávka

PEŠO

Velkoobchod a maloobchod kořením

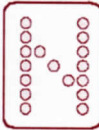
- gastronomické a asijské speciality
- čaje
- dodávky pro hotely, restaurace, pekárny, řeznictví

Prodejna a sklad:

**Palackého 766
Turnov**

tel. 0436 / 31 30 62

fax 0436 / 38 11 73



NISASPORT ELEKTRONIK

**Výrobce informačních a časoměrných
elektronických ukazatelů
pro bankovníctví, reklamu, sport, ekologii,
benzinové čerpací stanice**

Maršovice 100 468 01 Jablonec nad Nisou Tel/fax: 0428-25854

Tělovýchovná jednota Vysoké nad Jizerou

- poskytuje levné ubytovací služby po celý rok
- provozuje sjezdové a běžecké tratě upravované moderní technikou
- nabízí možnost využití tělocvičny, posilovny a letních sportovišť (kopaná, tenis, volejbal)

tel. 0432/59 34 95



EPRONA VYRÁBÍ:

USMĚRŇOVAČE

- PRO ODPOROVOU A INDUKTIVNÍ ZÁTĚŽ
- NAPÁJENÍ TELEKOMUNIKAČNÍCH
A ZABEZPEČOVACÍCH ZAŘÍZENÍ
- NAPÁJENÍ V NÁROČNÝCH PRŮMYSLÝCH
APLIKACÍCH

NABÍJEČE

- TRAKČNÍCH AKUMULÁTORŮ
- STARTOVACÍCH AKUMULÁTORŮ
- MIKROPROCESOROVĚ ŘÍZENÉ,
S AUTOMATICKOU VOLBOU NAPĚTÍ,
A AUTOMATICKÝM PRŮBĚHEM NABÍJENÍ

ROZVADĚČE

GALVANICKÉ ZDROJE

- ELOXOVÁNÍ HLINÍKOVÝCH DÍLŮ
- ZPRACOVÁNÍ PLECHU - VÝROBA SESTAV
A PODSESTAV

EPRONA DODÁVÁ:

STEJNOSMĚRNÉ NAPÁJECÍ ZDROJE

- JMENOVITÉ VÝSTUPNÍ NAPĚTÍ 24 až 220V.

STRÍDAVÉ NAPÁJECÍ ZDROJE

- JMENOVITÉ VÝSTUPNÍ NAPĚTÍ 24 až 220V.

NEPŘERUŠOVANÉ NAPÁJECÍ ZDROJE

Eprona a.s.

512 44 Rokytnice nad Jizerou

Tel. 0432 / 54 91 11 / Fax. 0432 / 54 91 72

neděle 15. října v 16.00 a 19.30 hodin

DS Krakonoš Vysoké nad Jizerou

Jevan Brandon–Thomas

CHARLEYOVA TETA

Režie	Marie Trunečková
Představení řídí	Marta Šaldová
Světla	Jan Vaverka menší
Zvuk	Jan Pohanka
Jevištní mistři	Václav Šulc Jaromír Vodsed'álek
Text sledují	Ing.Marcela Škodová Zdeňka Macháčková
Výroba scény	Josef Hejral st. Josef Merc Jiří Pošepný
Kostýmy	František Pošepný Milena Strnádková

OSOBY A OBSAZENÍ

Lord Fancourt Babberley	Jiří Pošepný
Ela Delaheyová	Petra Ďoubalíková
Jack Chesney	Petr Pýcha
Kitty Verdunová	Lucie Nesvadbová
Charles Wykeham	Jan Vaverka větší
Amy Spettigová	Pavčina Morávková
Sir Francis Chesney	Zdeněk Skrbek
Dona Lucia d'Alvadoresz	Lída Blažková
Stephen Spetigue	Jiří Líbal
Brasset	Jiří Šalda

Slovo o hře

Charleyova teta ohlásila svůj příjezd do Vysokého nad Jizerou na Velikonoce letošního roku.

Dámě impozantního vzrůstu nestačil ke vstupu a jeviště pouze smysl pro humor či živelná otevřenost. Bylo třeba podtrhnout její šarm i vhodným oblečením. Například stěvíce jí doporučili odborníci zakoupit v hudebních nástrojích – futrál na housle prý bude tou správnou velikostí. A podobně tomu bylo se všemi součástmi kostýmu. S nemalým úsilím vystrojená teta mohla být posléze přijata zamilovanými studenty i jejich láskami. Situace se začala hroutit v momentě, kdy se sama Charleyova teta stala terčem milostného toužení pana Spettigua. Strýc malého vzrůstu leč velkého srdce nebyl odrazen ani artistickými kousky jichž se stal obětí. Dlužno podotknout, že jeho velikost tkví také v tom, že i přes zranění vzniklé točivým pohybem ve vzduchu kolem trupu Charleyovy tety nezatrpkal a každé další představení se stále znovu a znovu zamilovává.

S tetou je veselo. Vždycky přiveze něco nového, s jinou příchutí humoru. Má velkou divadelní rodinu, která trpí stejnou nakažlivou chorobou jako ona. Miluje smích a dobrou zábavu.



CHARLEYOVA TETA
délka představení 110 minut
přestávka

KOSMETIKA a SOLÁRIUM KLAUDIE

ve Vysokém nad Jizerou 278
(naproti nemocnici)

poskytuje služby:

- masáže a čištění pleti
- depilace končetin a obličeje
- barvení řas a obočí
- prodej kosmetiky a dárkových balíčků
- solárium

Pracovní doba dle objednávek
tel: 0602/47 82 05

BOWLING BAR

Vysoké nad Jizerou

kulečníky
šipky
hrací automaty
bowling

otevřeno denně
REZERVACE

tel. 0432 / 59 31 27

Pondělí 16. října v 16.00 a 19.30 hodin
DS bratří Mrštíků Boleradice

Josef Kajetán Tyl

PALIČOVA DCERA

Režie a scéna	Alena Chalupová
Hudba	František Koráb
Tech. spolupráce	Bohuslav Chalupa
Náповěda	Jana Zahradníková Jarmila Korábová

OSOBY A OBSAZENÍ

Kateřina Šestáková, zámožná plátenice	Marie Sokolářová
Valenta, její bratr, venkovský šumař	Antonín Koráb

Rozárka, jeho dcera, ve službě v Praze	Hana Korábová
Madlenka, sestra Rozárky	Veronika Korábová
Kačenka, sestra Rozárky	Nela Čapkova
Vdova Jedličková	Libuše Hřibová
Antonín, její syn, krejčovský tovaryš	Radek Omasta
Martin Toužimský, mladý řezník	Jaroslav Trlida
Bětuška, jeho sestra	Marcela Korábová
Podleský, zámožný koňář	Václav Zahradník
Pavel Kolínský, osadník z Ameriky	Jan Koráb
Prokop, mladý indián	Marek Koráb
Melichar, venkovský hrobník	Stanislav Hartman
Sousedka Vondráčková	Růžena Hartmanová
Sousedka Bláhová	Marie Komínková
Liduška, služka Šestákové	Renata Pilařová
Radní Horyna	Stanislav Rauš
Aktuár Květný	Miroslav Vašíček
Jablonský, úředník hrdelního práva	Bořivoj Veselý
Dráb	Zdeněk Káňa

Slovo o hře:

Na konci druhého tisíciletí se chceme vrátit ke kořenům českého divadla, chceme se přihlásit k divadelnímu odkazu J. K. Tyla, který je jedním ze základních kamenů českého divadla. Bývá někdy přeceňován, jindy zatracován. Bez něho by však jak historie, tak současné české divadlo mělo nejspíš jinou podobu.

Paličova dcera byla napsána roku 1846. Na jevišti se vracela v nových a nových inscenacích, vyšla záhy i tiskem a pronikla také do zahraničí. Bývá považována za počátek Tylovy nové cesty, tzv. obrazů ze života.

Jedním z ústředních témat této hry je čest. Čest a pověst jsou bolavá místa i našeho života. Ve hře jde mimo jiné o to, jak Rozárka ponese cejch paličovy dcery, co to znamená v jejím dalším životě a jak se k této skutečnosti postaví okolí. (Jedličková: „Či si myslíte, že nám to bude dělat čest, když se s vámi spřátelíme?“) Poznání z toho plynoucí není příliš povzbudivé, ale navýsost české: zlá slina se smývá velmi těžce, lépe je zmizet z očí...



PALIČOVA DCERA
délka představení 100 minut
přestávka

P+P KLENOT

ulice Dr. K. Farského 123
Vysoké nad Jizerou

Vám nabízí klenoty, sklo, suvenýry, hodiny,
hodinky a hlavně budíky všech druhů,
abyste v přehlídkovém shonu nezaspali!

Otevřeno:
Pondělí - Pátek
9.00 - 11.30 13.30 - 16.00
Sobota
8.30 - 10.30

CUKRÁRNA U BACHTÍKŮ

spolu s výrobnou zákusků vám nabízíme
široký výběr zákusků a dortů
i trvanlivého pečiva

Lze objednat!
tel. 0432 / 59 34 25 nebo 59 35 95

Přijďte se přesvědčit!

HYBLER textil s.r.o.

závod 07
512 43 Jablonec nad Jizerou

Vyrábí a dodává:

- **lůžkoviny - bílé, barevné
a pestře tkané**
- **košilové vložky**
- **závěsové dekorační tkaniny
v uni vybarvení**
- **šatovky - uni a potištěné**
- **technické tkaniny**

Navštivte náš závod v Jablonci nad Jize-
rou - tel.: 0432/59 19 23
59 19 28-29
fax: 0432/59 13 04

Úterý 17. října v 9.00, 11.00 a 13.00 hodin
DS D3 Karlovy Vary

Jan Werich - Petr Richter

KDO JE CHYTŘEJŠÍ

aneb

POHÁDKA O CHYTROSTI

Režie	Petr Richter, Anna Ratajská
Dramatizace	Petr Richter
Scénografie	Jiří Hnilička
Texty písní	Jiří Hlávka
Technická spolupráce	Vlastimil Ondráček Helena Ondráčková Jaroslava Weinlichová

OSOBY A OBSAZENÍ

Hubert	Jiří Hnilička
Marie, jeho žena	Marcela Hlávková
Vilém	Petr Johanovský
Tylda, jeho žena	Zuzana Koubová
Jan	Jaroslav Weinlich
Bára jeho žena	Lilia Lazutkina

Slovo o souboru:

Divadelní studio D3 v Karlových Varech pracuje nepřetržitě od roku 1961. V roce 1992 bylo zaregistrováno jako občanské sdružení. Za dobu své existence nastudovalo 100 inscenací včetně her pro děti. K dobru souboru můžeme přičíst pravidelné účasti na západočeských divadelních přehlídkách a také na Divadelní Třebíči, Rakovnické Popelce, Jiráskově Hronovu a na mezinárodním festivalu v Sársku.

Velkým problémem je, že nemá vlastní zkušební a hrací prostory. Své inscenace uvádí na karlovarských jevištích v Divadélku Kapsa, Kormorní scéně Tosca. Činnost souboru podporuje Úřad města Karlovy Vary pravidelnou finanční dotací. Zkušební a skladovací prostory bez náhrady propůjčuje Městské divadlo. Jedině s touto pomocí může soubor žít v největším lázeňském městě Česka.

Slovo ke hře:

V pohádce o chytrosti nenajdete tradiční pohádkové postavy princezny a Honzy, draky a čerty - ale všední lidičky našeho života, se kterými si zahrálo trochu toho pohádkového štěstíčka, láska a chytrost. Kdo na tom nejvíce získá? Domníváme se, že dětský divák, i když již ten "rozumnější", a nakonec i herci, představitelé milujících a škádlících se manželských párů v pohádce.



KDO JE CHYTŘEJŠÍ
aneb
POHÁDKA O CHYTROSTI
délka představení 35 minut
bez přestávky

LÉKÁRNA U ČERNÉHO MEDVĚDA

náměstí Dr. Karla Kramáře 54
512 11 Vysoké nad Jizerou
Tel. 0432/59 31 01

Soustředí se na:
LÉKY HUMÁNNÍ A VETERINÁRNÍ
LÉČIVÉ ROSTLINY
LÉČEBNOU KOSMETIKU
ZDRAVOTNICKÝ MATERIÁL
HOMEOPATIKA

Majitel:
PharmDr. Dalibor Ďurďa

Integrovaná střední škola

Vysoké nad Jizerou
Dr. Karla Farského 300

Zajišťujeme výuku v těchto oborech :

I. Studijní obory

- Obchodní akademie - 4letý maturitní obor
- Nástavbová maturitní studia:
Podnikání v technických povoláních
Podnikání v zemědělství a lesnictví

- denní i dálková forma

II. Učební obory zakončené výučním listem

- Automechanik
- Autoelektrikář
- Klempíř ve strojírenství
- Opravář zemědělských strojů
- Farmář
- Zámečnick
- Hospodyňka
- Provoz služeb

Součástí všech učebních oborů pro chlapce je získání řidičských a svářečských oprávnění.

Pro širokou veřejnost zajišťujeme :

Svářečskou školu v metodách Z-E.1, Z-G.1, Z-M.1
Autoškolu pro skupiny A, B, C, D, E, T

Stanice technické kontroly motorových vozidel

Při ISS Vysoké nad Jizerou

Provádí:

- kontroly osobních a dodávkových vozidel do 3.5t celkové váhy
- kontroly motocyklů všech kategorií
- kontroly přívěsů výše uvedených vozidel do 3.5t celkové váhy
- měření emisí pro zážehové a vznětové motory
- kontrola traktorů a jejich přípojných vozidel
- měření emisí traktorů pojezdovou emisní stanicí ME

Při bližším zájmu nás kontaktujte na :
telefonu / faxu: 0432 59 39 00 / 0432 59 31 25
e-mail: iss-vysokenj@iss-vysokenj.cz

INTEGRA H + H s.r.o.

Dolení 22
Jilemnice

KRAKONOŠOVO PEKAŘSTVÍ

Vysoké nad Jizerou 138 tel.: 0432/59 31 53

Otevírací doba

Po - Pá 7.00 - 16.00

So 7.00 - 10.00

individuální noční prodej

ČESKÉ PEKAŘSTVÍ

Lučany - Hlavní 363 tel.: 0428/30 00 46

PEKAŘSKÁ PRODEJNA

Jablonec nad Nisou Komenského 37

tel.: 0428/71 06 28

prodejní doba Po - Pá 6.00 - 17.00

PEKAŘSKÁ PRODEJNA

Jablonec nad Nisou Podhorská 23

tel.: 0428/227 82

prodejní doba Po - Pá 6.00 - 17.00

Úterý 17. října v 17.30 a 19.30 hodin
Divadelní spolek J. K. Tyl Josefův Důl

Wolfgang Kohlhaase, Rita Zimmerová
RYBA VE ČTYŘECH

Režie Jiří Řeřicha
Hudba Jiří Řeřicha + PC
Inspicie Alena Miksová
Text sledovala Míla Szatvarová

OSOBY A OBSAZENÍ

Karolína Heckendorfová Markéta Fejfarová
Cecilie Heckendorfová Jana Řeřichová
Klementýna Heckendorfová Markéta Szatvarová
Rudolf Moosdenger Josef Barák

Vo čom to je - v divadle i v životě.

Ve hře sluha Rudolf říká: „...**jak tři ženské zabi-
ly jednoho sluhu - může se to stát?**“

Může se o tom hrát i divadlo.

A možná také trochu o něčem jiném.

Ve slovním spojení "ŽIVOTNÍ CÍL" můžeme
nejméně jedno ze slov zcela nahradit slovem
"PENÍZE".

Přijdeme tak o "CÍL", nebo o "ŽIVOT". Kombi-
nujte a vyberte si.

Vo čom to je?

Jak se pekla "Ryba"

"Ryba" byla mým prokletím od okamžiku,
co jsme skončili s "Koněm". (Jiří Šotola -
"Možná je na střeše kůň" - 1. "aréna" josefodol-
ského souboru - Frýdlant 1983 - pro NP ve Vy-
sokém nad Jizerou odmítnuto jako nerealizova-
telné). Domácí dodnes vzpomínají.

Divadlo se mi stalo časem profesí a na místní
soubor už mnoho času nezbývalo. Kdo to zažil,
pochopí.

Revoluce v r. 1989 mne zavála na osm let na
obecní radnici a divadlo přišlo zkrátka zkrátka.

Ne že bych se od místního josefodolského
souboru docela distancoval, ale jen jsem svítil,
ozvučoval, obstarával hudbou (a někdy kecal)
do "divadel" jiných režisérů. Ani jednu ze stran
to neuspokojovalo. Soubor remcal a já si tajně
četl "Rybu" na WC a před spaním. Potom půl ro-
ku nic a znovu na WC a na nočním stolku. Těch
cyklů bylo ještě několik a právě tolik mých před-
stav o inscenaci.

Morytát radši ne! Měla by to být spíš sranda.
Jak přijely, jak je vydíral, jak se na něj domluvily
a tak. Příběh by z toho mohl vylézt sám.

Na divadle se mají dít věci jinde nevidané!
Chce to slušnou fyzičku a spoustu nápadů.

A dobré herce a herky. Budou?

Jsou, ale budou chtít tohle podstoupit?

Až sem to bylo dopsáno před první "čtenou".
Potom jsme se trápili a bavili, nenáviděli a řehtali
při zkouškách. Tupě na sebe zírali bez nápadu a
přerávávali se, když nápady šly tak rychle, že byl
problém třídít dobré od blbých.

Divadlo - a amatérské obzvlášť - je řada kom-
promisů mezi tím, co by člověk chtěl a co může.
Nakonec - nejen divadlo. Snažili jsme se těch
kompromisů dělat co nejméně. Přejeme příjem-
nou zábavu. Soubor a režisér



RYBA VE ČTYŘECH
délka představení 100 minut
aréna
přestávka

ALFASPED
LOGISTIK S.R.O.

**LOGISTICKÉ
ZASÍLATELSKÉ
CELNÍ
A SKLADOVACÍ SLUŽBY**

Podhorská 93a
CZ – 466 01 Jablonec n.N.

sídlo firmy:
tel.: +420/428/31 19 96
fax: +420/428/31 19 98

pracoviště dispečerů
tel.: +420/428/32 92 32
fax: +420/428/71 02 35

Středa 18. října v 16.00 a 19.30 hodin
Kroužek divadelních ochotníků Hvozdná

Alois a Vilém Mrštikové

MARYŠA

Režie a scénická úprava Dušan Sitek j. h.
Scéna Josef Juřík
Kostýmy Ladka Řeháková
Realizace, dekorace Antonín Juřík
Josef Juřík
Jiří Juřík
Hudba Vladimír Franc
Miloš Ištván
Světla Josef Juřík
Zvuk Roman Juřík
Grafický design programu Trinitas – Javorovi

OSOBY A OBSAZENÍ

Lízal, sedlák	Stanislav Čmelák
Lízalka, jeho žena	Libuše Voráčová
Maryša, jejich dcera	Alena Vykopalová
Rozára, služka	Michaela Pekařová
Vávra, mlynář	Pavel Gabrhelík
Francek, rekrut	Jan Balajka
Horačka, jeho matka	Irena Juříková
Strouhalka, Maryšina teta	Olga Juříková
Strouhal, její muž	Jindřich Motýl
Stařenka,	
Maryšina babička	Jindřiška Polepilová
Hospodský, poručník	Broněk Kulda Vykopal
Hospodská	Ludmila Mrvová
Hrdlička, obecní sluha	Karel Rupa
Soudní sluha	Rudolf Sedlář
Franěk, soused	Jaroslav Zálaha

Buček, soused
První rekrut
Druhý rekrut
Třetí rekrut
Čtvrtý rekrut
První děvče
Druhé děvče
Třetí děvče
Čtvrté děvče
Děti

David Zelík
Radek Kučera
Aleš Juřík
Lukáš Juřík
David Langer
Jitka Hlaváčová
Zuzana Mrvová
Edita Langerová
Zuzana Juříková
Kristina Sitková
Klára Zámečnicková
Michal Juřík

Slovo o hře

Hra vznikla v roce 1895, kdy autoři prožívali období realizmu ve své tvorbě. Maryša je drama o svobodě, o svobodné vůli člověka, o lidské velikosti a malosti, předsudcích a konvencích a především o lásce. Ale nejen o ní. Je také o konvencích, které mají s láskou pramálo společného a velmi často se halí do hávu rodičovské péče, rozumnosti, logiky a blaha věci.

Mohlo by se zdát, že právě díky tomuto motivu – konvencím – je hra v dnešní době zastaralá, neaktuální. Myslím si však, že tomu tak není. Právě v dnešní době, ač se to nezdá, více než před deseti dvaceti lety (tím nemyslím než před

sto lety) se lidé obrací mnohem více k materiálním hodnotám postavení, titulu, značce, stávají se opět maloměšťáky. Rozdíl tu je pouze nepatrný – změna data, jinak nic. Podstata je stejná, ať už se jedná o moravskou vesnici před sto lety, nebo jakékoli sídlo, sídliště dnes.

Ale nic není tak jednoduché a černobílé, ani tady. V Maryše je také strach a rodičovská láska, strach Lízalů z bídy, kterou kdysi zažili a láska k Maryše, která jim velí uchránit dceru podobných strastí.

Maryša je sice realisticky podaná postava, ale s romantickou touhou po lásce, odolávající přizemnosti majetku. Realismus je přece reakcí na romantismus a v tomto případě se Mrštíkové snaží o „realismus romantického rozervance“.

Ale největší krása tohoto dramatu je podle mne hlavně v tom, že není jednoduché, naivní, prvoplánové. Nikdo není černý ani bílý. Mrštíkové přivádějí na jeviště lidi z masa a kostí, s jejich nešvary, temnými kouty i radostí a touhou po štěstí. Každá z postav, snad až na Lízalku, ukazuje divákovi složitost lidské duše, v níž někdy vítězí rozum, jindy cit, láska a vztek, dobrota a zloba.

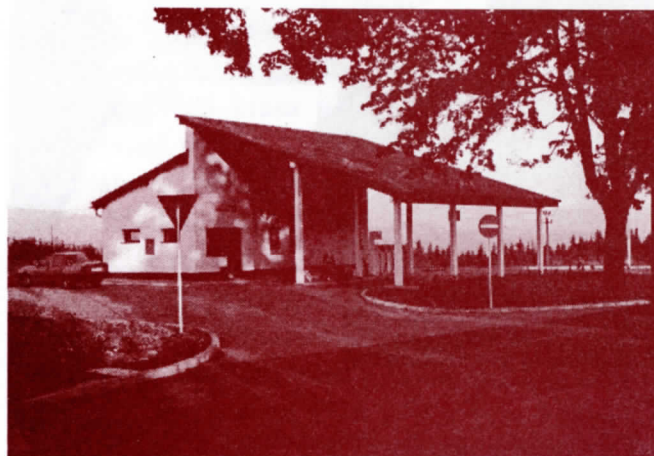
Maryša je aktuální i dnes. Nejenom jako obrázek z české historie a jako ukázka zašlých krás moravského venkova a připomínka oblíbených lidových písní, ale také jako obrovské lidské téma, dotýkající se někdy více, jindy méně každého z nás.

Maryša nemusí jezdit na skateboardu, aby bylo jasné, že souvisí s dneškem. Vždyť i dnes žije (nejen na Moravě) mnoho Maryš a Lízalů, ať už se jim říká jakkoli. Kdyby byl Maryšin příběh zastaralý, určitě by až do dnešních dnů neprovokoval tolik tvůrců a diváků.



MARYŠA
délka představení 105 minut
přestávka

Čerpací stanice pohonných hmot Vysoké nad Jizerou



Otevřeno:
Po - Ne 06.00 - 21.00 hodin

Marcela Pešková

Vidět nás není,
ale slyšet o nás je.

Potraviny
Jiří Janoušek
Vysoké nad Jizerou

*Ubytovna
Nístějka
Vysoké n/Jiz.*

Anna Doubková

0432/59 31 35
0432/59 35 88

celoroční ubytování
čtyřlůžkové pokoje

Čtvrtek 19. října v 8.30 a 10.00 hodin

Loutkářský soubor Čmukaři Turnov

Jaroslav Ipser a Daniela Weissová

PLETENÉ POHÁDKY

Úprave, režie hrají

Jaroslav Ipser a Daniela Weissová

Scénografie

Jaroslav Ipser

O souboru

Jaroslav Ipser v 70. letech založil loutkové soubor Na židli a pak na Lidové konzervatoři v Hradci Králové potkal Dádu Weissovou a vznikl soubor Čmukaři. Tento podivný název se odvíjí od starého krajového názvu pro bambuli. Když kdysi členové souboru měli divadelní zkoušky v modřišické škole v polích, kde hodně foukalo, nosili kulichy s bambulemi a lidé na ně volali „Čmukaři“. Autorská trojice D. Weissová, J. Ipser a R. Zemeneová produkují divadlo, pro které je charakteristické kvalitní zpracování textové předlohy, osobitý humor, nápaditá a originální scénografická řešení a specifické herectví.

O inscenaci

Inscenace vznikla v roce 1983, ale nikdy se neobjevila na přehlídce. Upletené loutky, upletená scéna, dva protagonisté splétají tři pohádky pro děti, ve kterých plně využívají jak loutky, tak scénu. Děj pohádek je hrán přehledně, není tedy třeba nic prozrazovat předem.



PLETENÉ POHÁDKY
délka představení 45 minut
bez přestávk

TEXTIL

EVA LÁNSKÁ

VYSOKÉ NAD JIZEROU
U POŠTY

SRDEČNĚ VÁS ZVEME K NÁKUPU
NEJEN V ČASE DIVADELNÍ PŘEHLÍDKY,
ALE I PO CELÝ ROK

DROGERIE

HANA KUČEROVÁ

ULICE DR. KARLA FARSKÉHO 134
VYSOKÉ NAD JIZEROU

tel.: 0432 / 59 31 65

- * KOSMETIKA
- * ČISTICÍ PROSTŘEDKY
- * BARVY, LAKY

HOSPODA U ALBÍNY

Vás zve k příjemnému posezení po celý rok s Ra-
degastem a Budvarem a Gambrinusem

- * kulečník *
- * šipky *

Otevírací doba Út - Ne
o přehlídce každý den dle potřeby

Na Vaši návštěvu se těší Josef Kučera

FALCO SPORT

Vysoké nad Jizerou 131
prodej kol, sportovního oblečení a obuvi
a ostatních letních
i zimních sportovních potřeb

půjčovna a servis horských kol a lyží

Otevírací doba:
Po – Pá 9.30 - 17.30
So 8.30 - 11.30

Vedoucí prodejny: Gunnar Havel

Čtvrtek 19. října v 16.00 a 19.30 hodin
DS Krakonoš Vysoké nad Jizerou

Václav Kliment Klicpera
POTOPA SVĚTA

Režie	Jan Hejral
Scéna	Pavel Hora
Kostýmy	Josef Hejral Věra Preisslerová
Zvuk a světla	Jan Pohanka Jan Vaverka menší Jan Vaverka větší
Hudba	Jan Hejral Větrovanka

OSOBY A OBSAZENÍ

Lichotil	Martin Hnyk
Žitobílek	Josef Hejral
Vošoust	Robert Nesvadba
Dorotka	Svatava Hejralová
Honza	Ing. Ivan Hanuš
Kořínek	Jaromír Pecák Vodsed'álek

Slovo o hře

Na
textu
klasické
české
hry
Václava
Klimenta
Klicpery
vám
chceme
ukázat,
že
život
lidský
bývá
v
různých
obdobích
velmi
podobný
a
je
to
dobře.
Jestli
se
jenom
trošku
pousmějete,
bude
nás
to
těšit.



POTOPA SVĚTA
délka představení 60 minut
bez přestávky



**TRH
TRANSPORT
SPEDICE
SEMILY, s.r.o.**

Semily - Řeky 137
513 01 Semily

tel. 0431 / 62 43 46 , 62 43 52

tel a fax: 0431 / 62 44 61

mobil 0602 / 42 28 59

0602 / 29 15 05

e-mail: tts.semily@mikroservis.cz

zajišťuje pro své obchodní partnery kompletní služby
a poradenství ve všech druzích
mezinárodní a vnitrostátní
valníkové, sklápěčkové i speciální nákladní dopravy,
včetně užitkových vozidel

Pátek 20. října v 16.00 a 19.30 hodin
Divadelní soubor E. Vojan Brněnc

Alain Reynaud–Fourton

MONSIEUR AMÉDÉE

Režie	Oldřich Jedlička Milada Pavlasová
Odborná spolupráce	Jan Kučera Heger Pavel Kunert František Lešovský j. h.
Scéna	Oldřich Jedlička
Spolupráce při výběru kostýmů	Dana Jozová
Inspicent	Alena Kubíková / Vlasta Datinská
Text sleduje	Jarmila Bauerová Milada Tuháčková
Světla	Miroslav Spurný Alois Zeman
Jevištní technik	Michal Černý Oldřich Jedlička
Zvuk	Milan Novák

OSOBY A OBSAZENÍ

Amédée Rousseau	Antonín Říkovský
Katia	Jana Čiháková
Dédé	Lubomír Škarnec
Joseph	Jaroslav Pavelka
Kiki	Vlasta Datinská / Alena Kubínová
Blanchete	Magda Dvořáková / Sylva Ježová
Polo	Dušan Blažka / Michal Černý
Bamumbollo	Josef Pavlas

Slovo o souboru

Novodobá historie DS E. Vojan při OÚ Brněnc se vyvíjela od roku 1975. Soubor uvedl divadelní hry cizích autorů, ale především hry našich klasiků (Kolébka A. Jiráska, Strakonický dudák J. K. Tyla a další)

V roce 1989 zvítězil soubor na národní přehlídce ve Vysokém nad Jizerou s hrou „Drak je drak aneb jak Žužličtí k rozumu přišli“ autorů Skála, Fuks, Pantůček. V dalších letech byly s úspěchem hrány hry „Dovolená s rizikem“, „Na tý louce zelený“ a „Krakonošova zahrada“.

Úroveň souboru se zvyšuje díky odborné spolupráci herců MDB Brno pana Jana Kučera-Hegera a Pavla Kunerta, kteří se souborem spolupracují již šestnáctý rok. Divadelního souboru se před třemi lety ujal Obecní úřad Brněnc a poskytuje mu velmi dobré podmínky.

Slovo o hře

Komedie francouzského autora je psána s jistotou komediální bravury, jak jinak by si mohl penzionovaný profesor poradit se vším, co mu způsobí jeho dobrosrdečnost. Situace plné napětí, zápletka dostává ráz detektivky, komediální prostředky gradují. Jestliže hlavní hrdina je v závěru hry bohatší o novou zkušenost, pak diváci o příjemný zážitek z komedie, která byla po pařížské premiéře úspěšně uváděna po celé Evropě.



MONSIEUR AMÉDÉE
délka představení 130 minut
přestávka

ŽELEZÁŘSTVÍ *U školy*
domácí potřeby - elektro

ŽELEZÁŘSTVÍ
"U školy"

Bohdan Blažek

512 11 Vysoké nad Jizerou

tel.: 0432/59 34 00

fax.: 0432/59 34 09

IČO: 65713311

DIČ: 259-7309073453



VYSOKÉ NAD JIZEROU 160, 512 11 CZ

Tel.,Fax: 00420 432 593132

Www.penzion-aktiv.cz

e-mail: aktiv@iol.cz

Nabízí celoroční ubytování ve 2-4 lůžkových pokojích s vlastním soc. zař. a balkonem.

Celková kapacita 65 lůžek.

Vybavení: restaurace, bar, televizní místost, sál se stolním tenisem a šipkami, cvičební místnost, hřiště, ohniště, parkoviště.

Vhodné pro rodinnou rekreaci i školní skupiny.

Lyžařský areál „Šachty“ vzdálen 250m od penzionu!

R Sager

Die Gerten - Galerie

Gontenbad

Švýcarsko



Tyto výrobky pro nás vyrábí
a dodává firma



AD servis – Karel Bárta

Vysoké nad Jizerou

Tel/fax 0432/59 33 85

Sobota 21. října v 13.00 a 16.00 hodin
Ořechovské divadlo Ořechov u Brna

Josef Kajetán Tyl

STRAKONICKÝ DUDÁK

**Režie, hudba,
scéna a kostýmy** Vlastimil Peška
Scénu a rekvizity vyrobili Jaroslav Hadač
Vladimír Hejsar
Alena Křížová
Zdeněk Kubík
Pavel Piňos
a další
Výroba a úprava kostýmů Jitka Pešková
Světla a zvuk Robert Křížanič
Pavel Svoboda
Václav Trenz
Náповěda Marta Kubíková

OSOBY A OBSAZENÍ

Opovědník Miroslav Urban
Švanda dudák Pavel Jan Riedl
Hajný Trnka Jiří Navrátil
a vyhazovač Dulina Kateřina Medlová
Dorotka, dcera hajného Radim Koráb
Vocilka Vlastimil Peška
Kalafuna
Princezna Zulika
a Kordula, žena Kalafuny Libuše Pehalová
Král Aleonoros
a Batole Jaroslav Lorenc
Lesana Jiřina Kotvrdová
Polednice Rosava Radoslava Hadačová
Rychtář Koděra

a hostinský Nalejváček Květoslav Kozel
Telegrafista či posel Zdeněk Pehal
Slečinka, lesní panna
a divoženka Petra Štercová
Vanilka či lesní panna
a divoženka Petra Ryšavá
Panimáma a lesní panna Ivana Černá
Služka Gulinara
a lesní panna Světlana Kafrdová
Honzík a lesní panna Jiří Trenz
Hoteliér Mikula i divoženka Petr Sekanina
Pes Azor a divoženka Tomáš Prosecký
Divoženka Mihulice Adéla Pešková

Kačenka, dcera Kalafuny,
lesní panna i divoženka Helena Pešková
Dítě Vendula Pešková
Lesní panna i divoženka Sylvie Hadačová
Chasník Jaroslav Hadač

Slovo o souboru

Ořechovské divadlo oslaví v letošním roce 97 let od svého založení. S Vlastimilem Peškou, který je srdcem i hlavou našeho souboru, spolupracujeme od roku 1975. V souboru se vystřídalo velké množství ochotníků. V posledních letech se soubor trochu rozšířilo mladé lidi, což dává jistotu naději, že ořechovská tradice bude pokračovat. Náš soubor se takřka pravidelně zúčastňuje různých divadelních festivalů a přehlídek, např. v Blansku, Krnově, Napajedlích, Němčicích nad Haou, Třebíči, Vysokém nad Jizerou, několikrát i v Jiráskově Hronově. Kromě toho jezdíme s inscenacemi do různých míst naší vlasti za di-

váky, kam nás zvou naši divadelní přátelé. Amatérské divadlo jsme měli čest reprezentovat také v zahraničí (Anglie, Belgie, Maďarsko, Německo, Švýcarsko). Všude jsme se snažili předávat radost z našich představení divákům v co největší míře. Proto také máme na repertoáru pouze veselohry. Mezi nejúspěšnější jistě patřily inscenace Ženitba, Komédie o chytrosti, Charleyova teta, Král Ubu, Lucerna, Bylo nebylo, Mam'Zelle nitouche, CVOKSTORY a doufáme, že dost radosti rozdáme i naší novou inscenací Strakonický dudák. Rozdávat radost a dobrou pohodu je hlavním důvodem, proč amatérské divadlo děláme a doufáme, že se nám to v některých případech i podaří.

Slovo o hře

Vycházím ze zcela upřímného přesvědčení, že Strakonický dudák patří k tzv. národním dramatickým pokladům. I když se pokouším o úpravu, která má snahu dejme tomu děj zhustit a být „údernější“, přesto si netroufám zasahovat do samotné podstaty této krásné báchorky. Prostě mám ke klasikům úctu. Domnívám se, že kdyby Tyl spatřil ořečovskou inscenaci „Dudáka“ v mé úpravě, nezlobil by se a dokonce by své dílo poznal. Možná by řekl: „Podívejme se! Dudák se ještě hraje! Zřejmě jsou Češi stále stejní! Nic se nezměnilo!“

Právě proto s námi Strakonický dudák s klidem kráčí do třetího tisíciletí a vůbec se netváří, že by českému divákovi neměl co říci. Svědčí o tom jeho časté inscenování na profesionálních a ochotnických „prknech“ i filmová verze. Strakonického dudáka hrávali a hrávají i loutkáři.

Mým největším přáním je, aby z celé inscenace dýchala krásná pohoda. Mělo by jít o pohlazení, které se však nebrání komické nadsázce. Vždyť co je víc jak dobře polechtaná bránice a slzy upřímného dojetí, či dokonce slzy smíchu. To vše (a mnoho jiného, záměrně nevysloveného), nabízí J. K. Tyl a jeho Strakonický dudák na přelomu dvou tisíciletí.

Vlastimil Peška



STRAKONICKÝ DUDÁK
délka představení 80 minut
bez přestávky

*Přijďte
zas
pobejt'*

Tisk: TISKÁRNA Polygraf - Daniel Vomáčka
Ohrazenice u Turnova

Vydal Přípravný výbor

©H&H 2000

náklad 300 ks

cena 15 Kč